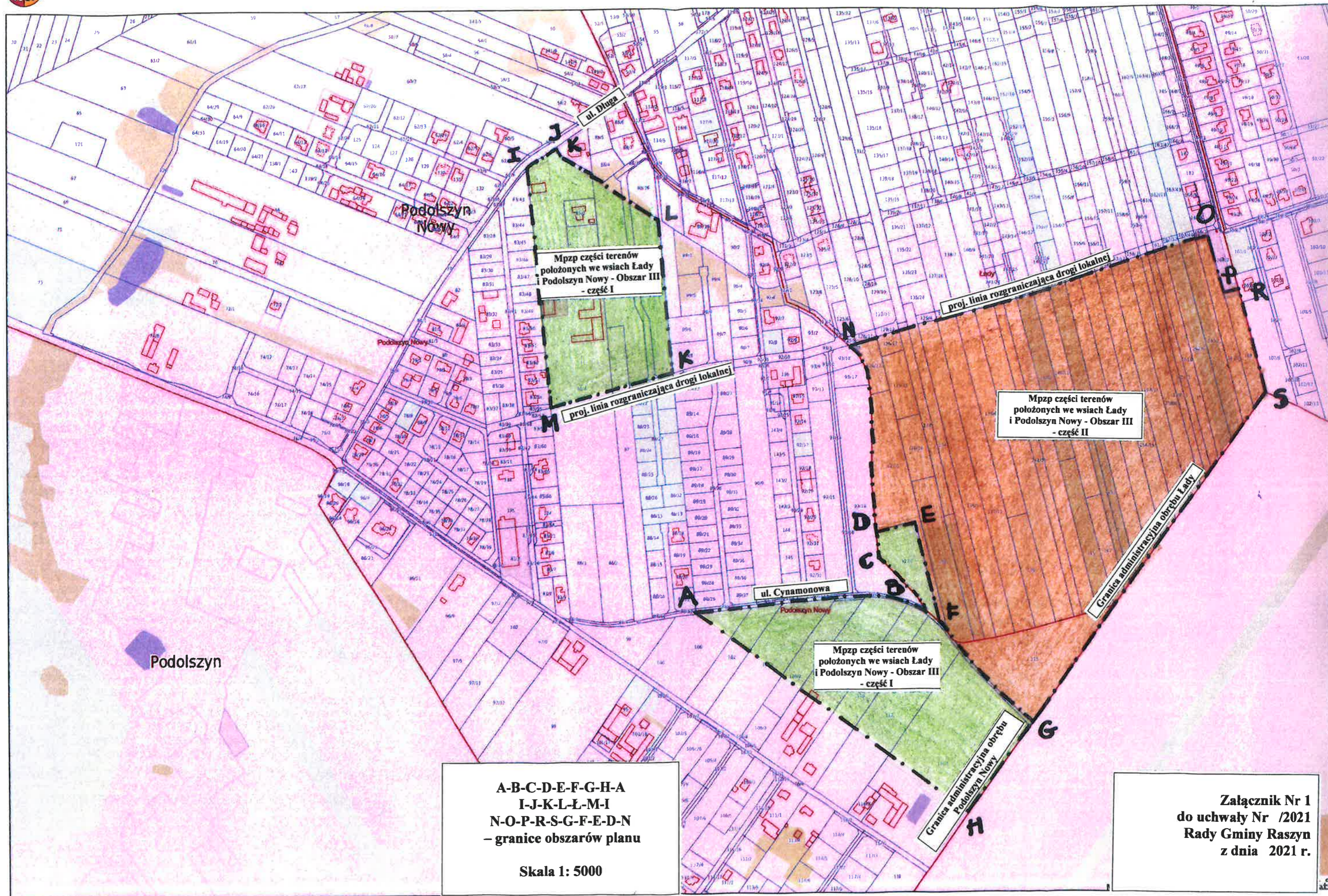




Raszyn - System Informacji Przestrzennej
skala 1 : 5000



**A-B-C-D-E-F-G-H-A
I-J-K-L-L-M-I
N-O-P-R-S-G-F-E-D-N**
– granice obszarów planu

Skala 1: 5000

Mpzp części terenów
położonych we wsiach Łady
i Podolszyn Nowy - Obszar III
- część II

Mpzp części terenów
położonych we wsiach Łady
i Podolszyn Nowy - Obszar III
- część I

Mpzp części terenów
położonych we wsiach Łady
i Podolszyn Nowy - Obszar III
- część I

**Załącznik Nr 1
do uchwały Nr /2021
Rady Gminy Raszyn
z dnia 2021 r.**