



ANALIZA KIERUNKÓW ZMIAN W ZAGOSPODAROWANIU PRZESTRZENNYM: GMINY RASZYN ORAZ OCENA AKTUALNOŚCI STUDYUM UWARUNKOWAŃ I KIERUNKÓW ZAGOSPODAROWANIA PRZESTRZENNEGO I PLANÓW MIEJSCOWYCH

SKALA 1 : 35 000



RYSUNEK 2 Granice obowiązujących miejscowych planów zagospodarowania przestrzennego

LEGENDA

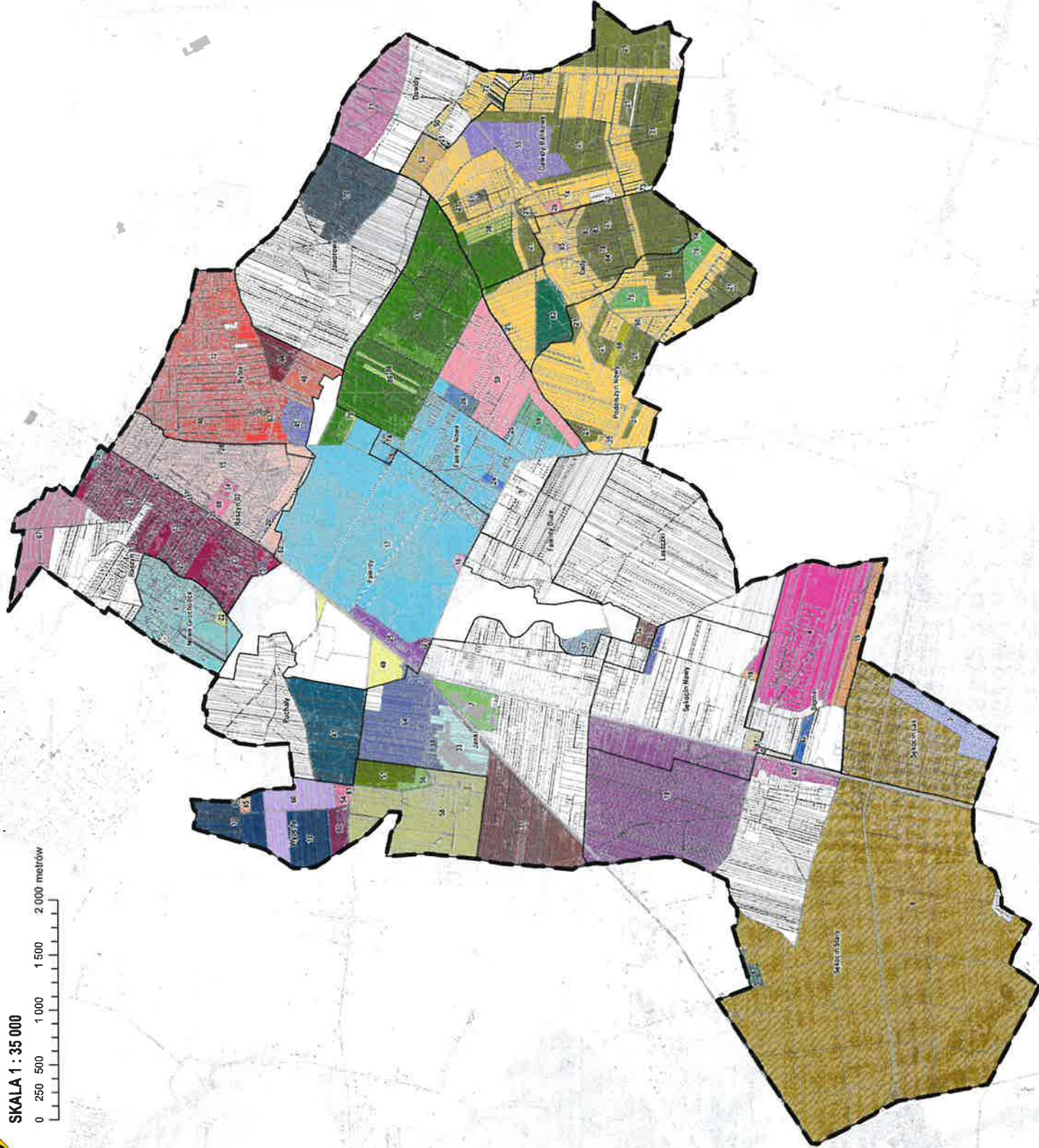
Granice gminy

Granice obrębów ewidencyjnych

Granice działek ewidencyjnych

Tereny objęte miejscowymi planami zagospodarowania przestrzennego

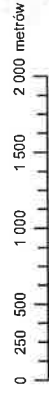
Numeracja planów zgodna z tabelą znajdującą się w części opisowej opracowania





ANALIZA KIERUNKÓW ZMIAN W ZAGOSPODAROWANIU PRZESTRZENNIM GMINY RASZYN ORAZ OCENA AKTUALNOŚCI STUDYUM UWARUNKOWAŃ I KIERUNKÓW ZAGOSPODAROWANIA PRZESTRZENNEGO I PLANÓW MIEJSCOWYCH

SKALA 1 : 35 000



RYSUNEK 3

Przeznaczenie terenów według obowiązujących miejscowych planów zagospodarowania przestrzennego

LEGENDA

- Granice gminy
- Granice obrębów ewidencyjnych

TERENY ZABUDOWY MIESZKANIOWEJ

- Zabudowa mieszkaniowa wielorodzinna i usługowa
- Zabudowa mieszkaniowa jednorodzinna i usługowa

TERENY ZABUDOWY USŁUGOWEJ

- Zabudowa usługowa
- Usługi kultury, oświaty i zdrowia
- Usługi nauki
- Usługi sportu
- Zabudowa usługowa, produkcyjna, składy i magazyny

TERENY INFRASTRUKTURY

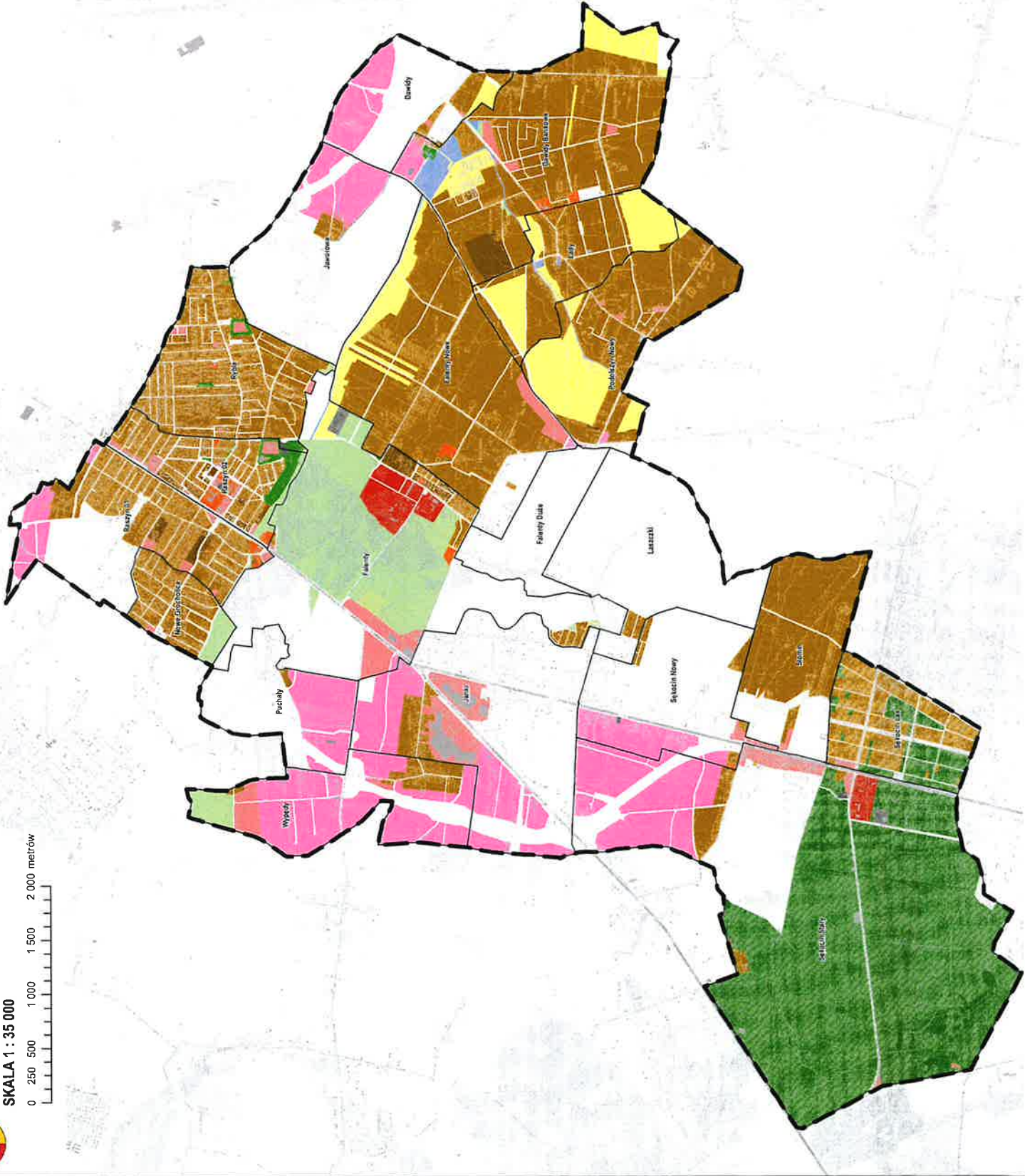
- Tereny infrastruktury technicznej, obiekty specjalne

TERENY ZIELENI

- Tereny lasów
- Tereny zieleni urządzonej
- Tereny zieleni nieurządzonej
- Tereny ogrodów działkowych
- Tereny rolne
- Tereny wód powierzchniowych

INNE

- Tereny dróg publicznych
- Tereny nie objęte planami miejscowymi





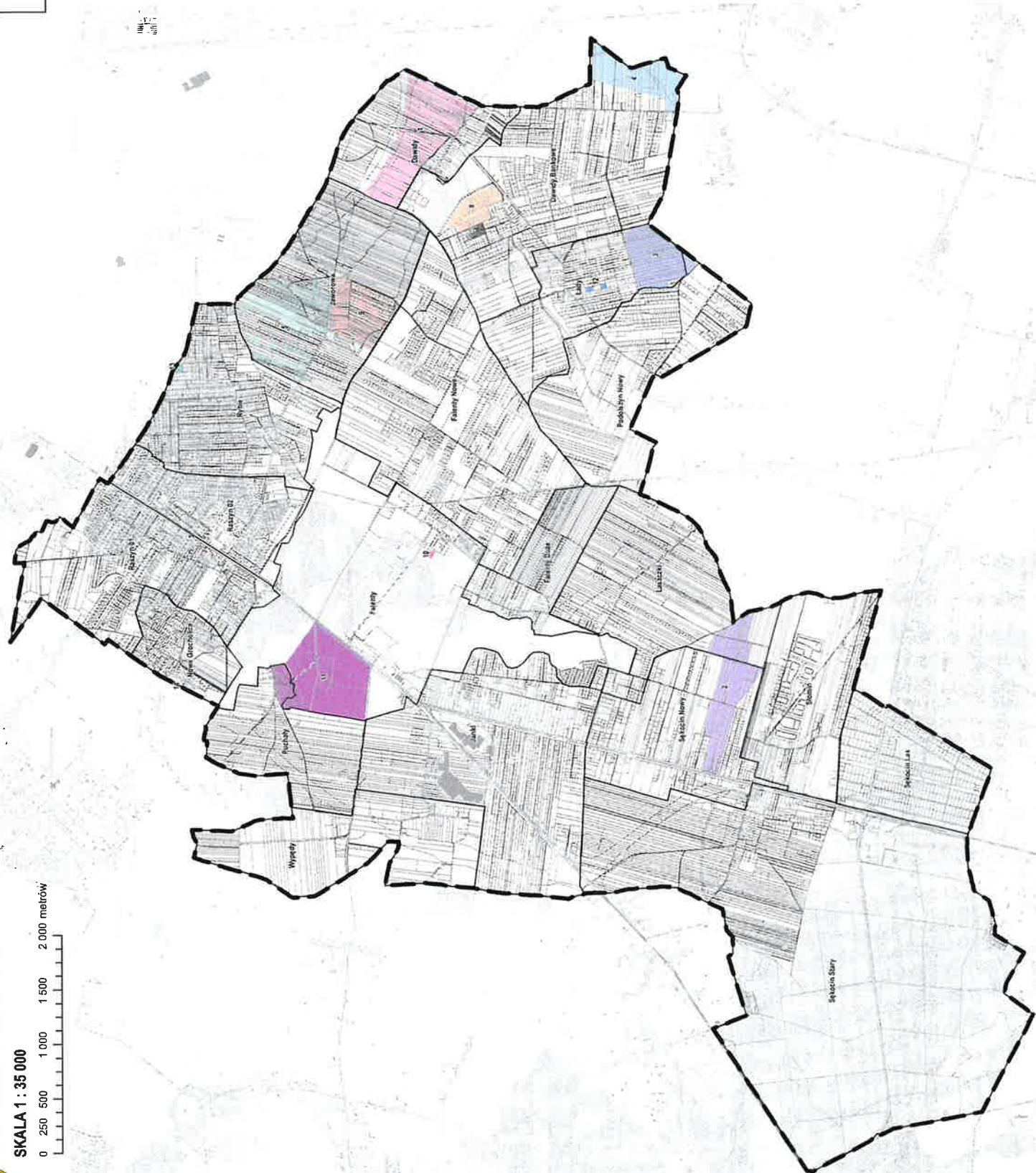
ANALIZA KIERUNKÓW ZMIAN W ZAGOSPODAROWANIU PRZESTRZENNYM GMINY RASZYN ORAZ OCENA AKTUALNOŚCI STUDYUM UWARUNKOWAŃ I KIERUNKÓW ZAGOSPODAROWANIA PRZESTRZENNEGO I PLANÓW MIEJSCOWYCH

RYSUNEK 4

Sporządzone miejscowe plany zagospodarowania przestrzennego

SKALA 1 : 35 000

0 250 500 1 000 1 500 2 000 metrów



LEGENDA

Granice gminy

Granice obrębów ewidencyjnych

Granice działek ewidencyjnych

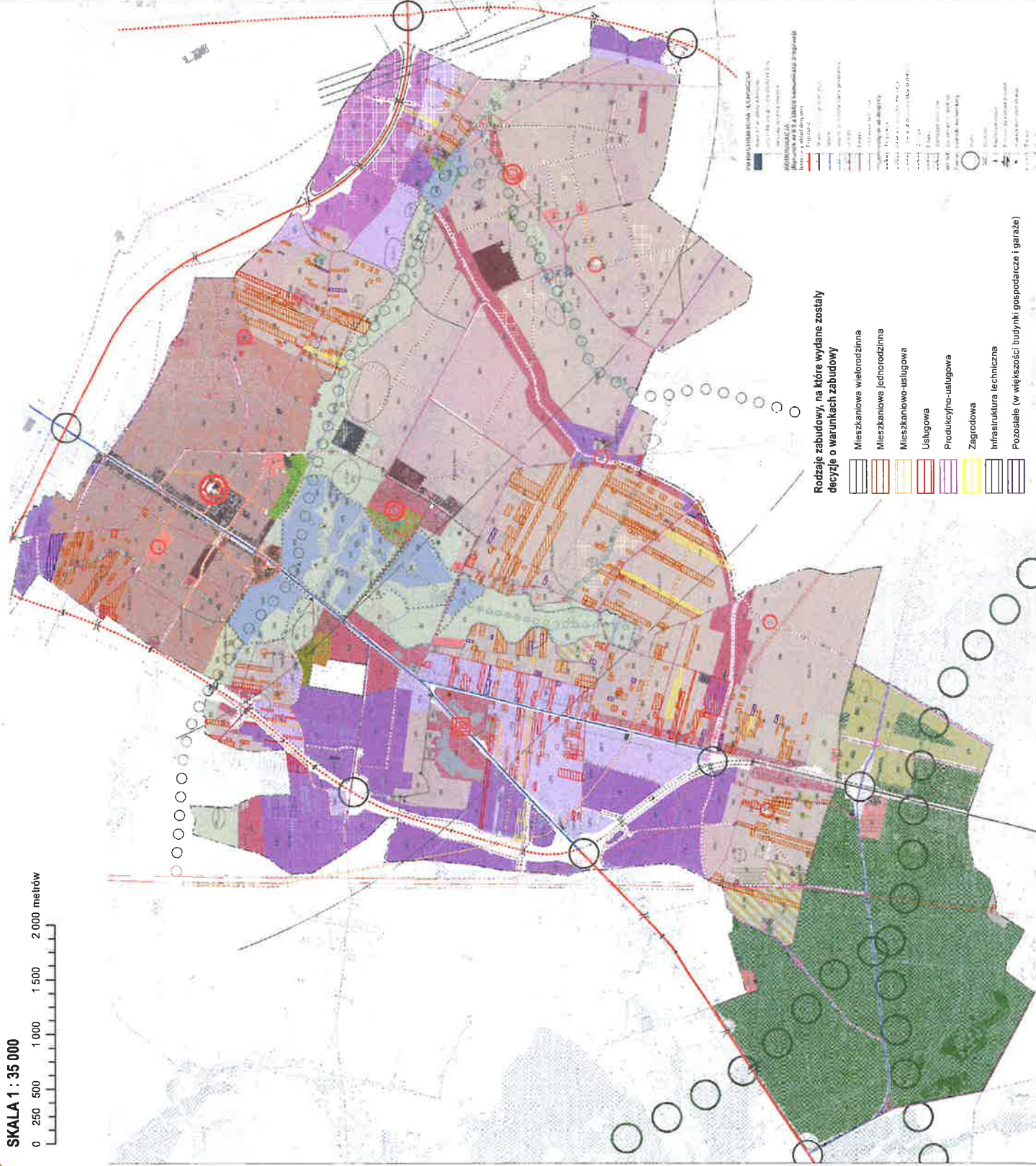
Tereny objęte sporządzanymi miejscowymi planami zagospodarowania przestrzennego

Numeracja planów zgodna z tabelą znajdującą się w części opisowej opracowania



ANALIZA KIERUNKÓW ZMIAN W ZAGOSPODAROWANIU PRZESTRZENNYM GMINY RASZYN ORAZ OCENA AKTUALNOŚCI STUDYUM UWARUNKOWAŃ I KIERUNKÓW ZAGOSPODAROWANIA PRZESTRZENNEGO I PLANÓW MIEJSCOWYCH

SKALA 1 : 35 000



Rodzaje zabudowy, na które wydane zostały decyzje o warunkach zabudowy

- Mieszkaniowa wielorodzinna
- Mieszkaniowa jednorodzinna
- Mieszkaniowo-usługowa
- Usługowa
- Produkcyjno-usługowa
- Zagrodowa
- Infrastruktura techniczna
- Pozostałe (w większości budynki gospodarcze i garaże)

RYСУNEK 6

Wydane decyzje o warunkach zabudowy na tle obowiązującego SUIKZP gminy Raszyn

LEGENDA

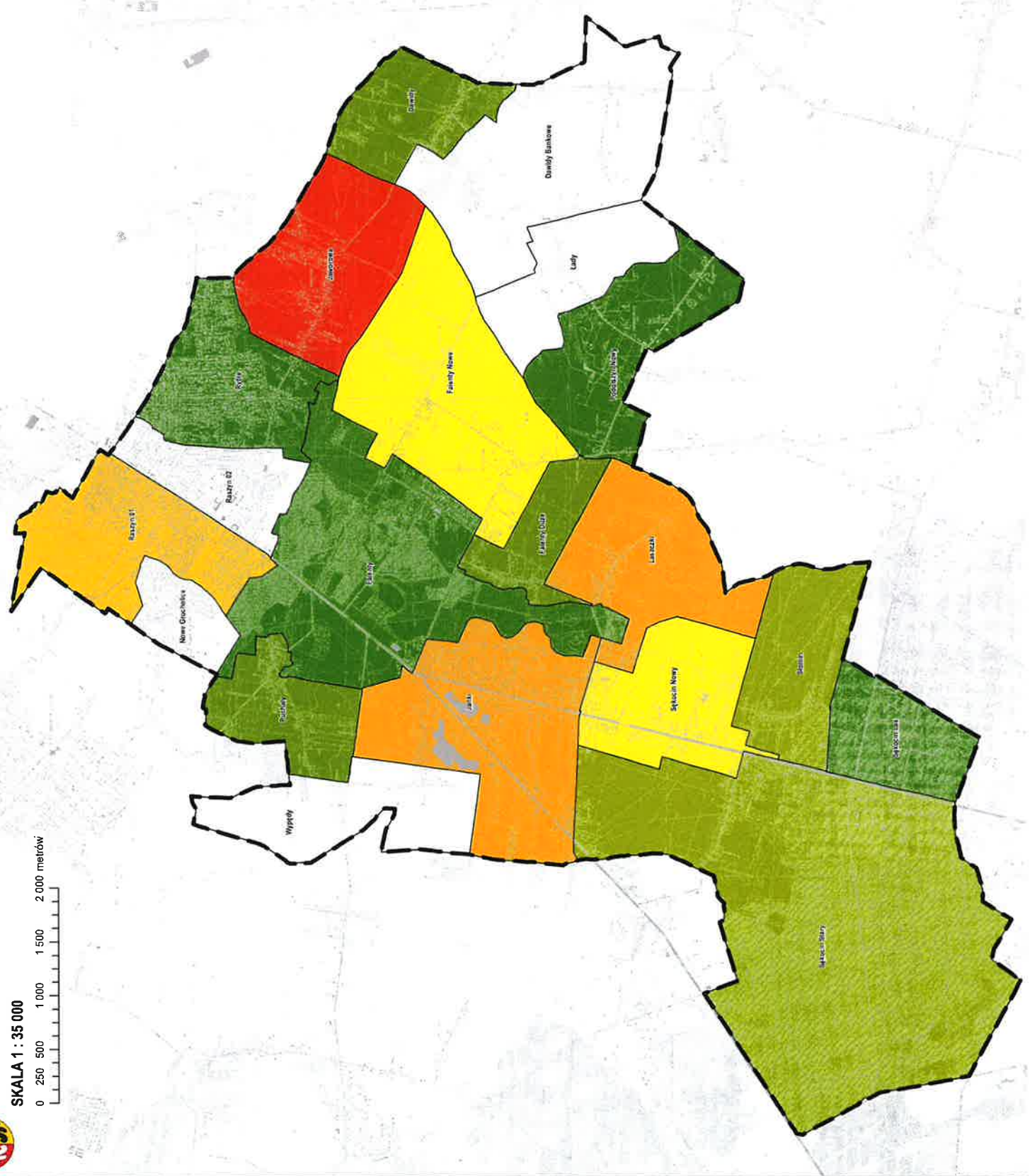
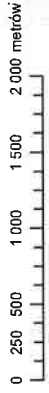
ELEMENTY ISTNIĄCEJ STRUKTURY MIEJSCOWOŚCI

- Budynek
- Budynki
- Drogi
- Drogi
- Drogi
- Drogi
- Drogi
- Drogi
- Drogi
- Drogi
- Drogi
- Drogi
- Drogi
- Drogi
- Drogi
- Drogi
- Drogi
- Drogi
- Drogi
- Drogi
- Drogi
- Drogi
- Drogi
- Drogi
- Drogi
- Drogi
- Drogi
- Drogi
- Drogi
- Drogi
- Drogi
- Drogi
- Drogi
- Drogi
- Drogi
- Drogi
- Drogi
- Drogi
- Drogi
- Drogi
- Drogi
- Drogi
- Drogi
- Drogi
- Drogi
- Drogi
- Drogi
- Drogi
- Drogi
- Drogi
- Drogi
- Drogi
- Drogi
- Drogi
- Drogi
- Drogi
- Drogi
- Drogi
- Drogi
- Drogi
- Drogi
- Drogi
- Drogi
- Drogi
- Drogi
- Drogi
- Drogi
- Drogi
- Drogi
- Drogi
- Drogi
- Drogi
- Drogi
- Drogi
- Drogi
- Drogi
- Drogi
- Drogi
- Drogi
- Drogi
- Drogi
- Drogi
- Drogi
- Drogi
- Drogi
- Drogi
- Drogi
- Drogi
- Drogi
- Drogi
- Drogi
- Drogi
- Drogi
- Drogi
- Drogi
- Drogi
- Drogi
- Drogi
- Drogi
- Drogi
- Drogi
- Drogi
- Drogi
- Drogi
- Drogi
- Drogi
- Drogi
- Drogi
- Drogi
- Drogi
- Drogi
- Drogi
- Drogi
- Drogi
- Drogi
- Drogi
- Drogi
- Drogi
- Drogi
- Drogi
- Drogi
- Drogi
- Drogi
- Drogi
- Drogi
- Drogi
- Drogi
- Drogi
- Drogi
- Drogi
- Drogi
- Drogi
- Drogi
- Drogi
- Drogi
- Drogi
- Drogi
- Drogi
- Drogi
- Drogi
- Drogi
- Drogi
- Drogi
- Drogi
- Drogi
- Drogi
- Drogi
- Drogi
- Drogi
- Drogi
- Drogi
- Drogi
- Drogi
- Drogi
- Drogi
- Drogi
- Drogi
- Drogi
- Drogi
- Drogi
- Drogi
- Drogi
- Drogi
- Drogi
- Drogi
- Drogi
- Drogi
- Drogi
- Drogi
- Drogi
- Drogi
- Drogi
- Drogi
- Drogi
- Drogi
- Drogi
- Drogi
- Drogi
- Drogi
- Drogi
- Drogi
- Drogi
- Drogi
- Drogi
- Drogi
- Drogi
- Drogi
- Drogi
- Drogi
- Drogi
- Drogi
- Drogi
- Drogi
- Drogi
- Drogi
- Drogi
- Drogi
- Drogi
- Drogi
- Drogi
- Drogi
- Drogi
- Drogi
- Drogi
- Drogi
- Drogi
- Drogi
- Drogi
- Drogi
- Drogi
- Drogi
- Drogi
- Drogi
- Drogi
- Drogi
- Drogi
- Drogi
- Drogi
- Drogi
- Drogi
- Drogi
- Drogi
- Drogi
- Drogi
- Drogi
- Drogi
- Drogi
- Drogi
- Drogi
- Drogi
- Drogi
- Drogi
- Drogi
- Drogi
- Drogi
- Drogi
- Drogi
- Drogi
- Drogi
- Drogi
- Drogi
- Drogi
- Drogi
- Drogi
- Drogi
- Drogi
- Drogi
- Drogi
- Drogi
- Drogi
- Drogi
- Drogi
- Drogi
- Drogi
- Drogi
- Drogi
- Drogi
- Drogi
- Drogi
- Drogi
- Drogi
- Drogi
- Drogi
- Drogi
- Drogi
- Drogi
- Drogi
- Drogi
- Drogi
- Drogi
- Drogi
- Drogi
- Drogi
- Drogi
- Drogi
- Drogi
- Drogi
- Drogi
- Drogi
- Drogi
- Drogi
- Drogi
- Drogi
- Drogi
- Drogi
- Drogi
- Drogi
- Drogi
- Drogi
- Drogi
- Drogi
- Drogi
- Drogi
- Drogi
- Drogi
- Drogi
- Drogi
- Drogi
- Drogi
- Drogi
- Drogi
- Drogi
- Drogi
- Drogi
- Drogi
- Drogi
- Drogi
- Drogi
- Drogi
- Drogi
- Drogi
- Drogi
- Drogi
- Drogi
- Drogi
- Drogi
- Drogi
- Drogi
- Drogi
- Drogi
- Drogi
- Drogi
- Drogi
- Drogi
- Drogi
- Drogi
- Drogi
- Drogi
- Drogi
- Drogi
- Drogi
- Drogi
- Drogi
- Drogi
- Drogi
- Drogi
- Drogi
- Drogi
- Drogi
- Drogi
- Drogi
- Drogi
- Drogi
- Drogi
- Drogi
- Drogi
- Drogi
- Drogi
- Drogi
- Drogi
- Drogi
- Drogi
- Drogi
- Drogi
- Drogi
- Drogi
- Drogi
- Drogi
- Drogi
- Drogi
- Drogi
- Drogi
- Drogi
- Drogi
- Drogi
- Drogi
- Drogi
- Drogi
- Drogi
- Drogi
- Drogi
- Drogi
- Drogi
- Drogi
- Drogi
- Drogi
- Drogi
- Drogi
- Drogi
- Drogi
- Drogi
- Drogi
- Drogi
- Drogi
- Drogi
- Drogi
- Drogi
- Drogi
- Drogi
- Drogi
- Drogi
- Drogi
- Drogi
- Drogi
- Drogi
- Drogi
- Drogi
- Drogi
- Drogi
- Drogi
- Drogi
- Drogi
- Drogi
- Drogi
- Drogi
- Drogi
- Drogi
- Drogi
- Drogi
- Drogi
- Drogi
- Drogi
- Drogi
- Drogi
- Drogi
- Drogi
- Drogi
- Drogi
- Drogi
- Drogi
- Drogi
- Drogi
- Drogi
- Drogi
- Drogi
- Drogi
- Drogi
- Drogi
- Drogi
- Drogi
- Drogi
- Drogi
- Drogi
- Drogi
- Drogi
- Drogi
- Drogi
- Drogi
- Drogi
- Drogi
- Drogi
- Drogi
- Drogi
- Drogi
- Drogi
- Drogi
- Drogi
- Drogi
- Drogi
- Drogi
- Drogi
- Drogi
- Drogi
- Drogi
- Drogi
- Drogi
- Drogi
- Drogi
- Drogi
- Drogi
- Drogi
- Drogi
- Drogi
- Drogi
- Drogi
- Drogi
- Drogi
- Drogi
- Drogi
- Drogi
- Drogi
- Drogi
- Drogi
- Drogi
- Drogi
- Drogi
- Drogi
- Drogi
- Drogi
- Drogi
- Drogi
- Drogi
- Drogi
- Drogi
- Drogi
- Drogi
- Drogi
- Drogi
- Drogi
- Drogi
- Drogi
- Drogi
- Drogi
- Drogi
- Drogi
- Drogi
- Drogi
- Drogi
- Drogi
- Drogi
- Drogi
- Drogi
- Drogi
- Drogi
- Drogi
- Drogi
- Drogi
- Drogi
- Drogi
- Drogi
- Drogi
- Drogi
- Drogi
- Drogi
- Drogi
- Drogi
- Drogi
- Drogi
- Drogi
- Drogi
- Drogi
- Drogi
- Drogi
- Drogi
- Drogi
- Drogi
- Drogi
- Drogi
- Drogi
- Drogi
- Drogi
- Drogi
- Drogi
- Drogi
- Drogi
- Drogi
- Drogi
- Drogi
- Drogi
- Drogi
- Drogi
- Drogi
- Drogi
- Drogi
- Drogi
- Drogi
- Drogi
- Drogi
- Drogi
- Drogi
- Drogi
- Drogi
- Drogi
- Drogi
- Drogi
- Drogi
- Drogi
- Drogi
- Drogi
- Drogi
- Drogi
- Drogi
- Drogi
- Drogi
- Drogi
- Drogi
- Drogi
- Drogi
- Drogi
- Drogi
- Drogi
- Drogi
- Drogi
- Drogi
- Drogi
- Drogi
- Drogi
- Drogi
- Drogi
- Drogi
- Drogi
- Drogi
- Drogi
- Drogi
- Drogi
- Drogi
- Drogi
- Drogi
- Drogi
- Drogi
- Drogi
- Drogi
- Drogi
- Drogi
- Drogi
- Drogi
- Drogi
- Drogi
- Drogi
- Drogi
- Drogi
- Drogi
- Drogi
- Drogi
- Drogi
- Drogi
- Drogi
- Drogi
- Drogi
- Drogi
- Drogi
- Drogi
- Drogi
- Drogi
- Drogi
- Drogi
- Drogi
- Drogi
- Drogi
- Drogi
- Drogi
- Drogi
- Drogi
- Drogi
- Drogi
- Drogi
- Drogi
- Drogi
- Drogi
- Drogi
- Drogi
- Drogi
- Drogi
- Drogi
- Drogi
- Drogi
- Drogi
- Drogi
- Drogi
- Drogi
- Drogi
- Drogi
- Drogi
- Drogi
- Drogi
- Drogi
- Drogi
- Drogi
- Drogi
- Drogi
- Drogi
- Drogi
- Drogi
- Drogi
- Drogi
- Drogi
- Drogi
- Drogi
- Drogi
- Drogi
- Drogi
- Drogi
- Drogi
- Drogi
- Drogi
- Drogi
- Drogi
- Drogi
- Drogi
- Drogi
- Drogi
- Drogi
- Drogi
- Drogi
- Drogi
- Drogi
- Drogi
- Drogi
- Drogi
- Drogi
- Drogi
- Drogi
- Dro



ANALIZA KIERUNKÓW ZMIAN W ZAGOSPODAROWANIU PRZESTRZENNYM GMINY RASZYN ORAZ OCENA AKTUALNOSCI STUDYUM UWARUNKOWAŃ I KIERUNKÓW ZAGOSPODAROWANIA PRZESTRZENNEGO I PLANÓW MIEJSCOWYCH

SKALA 1 : 35 000



LEGENDA

- Granicz gminy
- Granicz obrębów ewidencyjnych
- Granicz działek ewidencyjnych

Liczba decyzji o ustaleniu lokalizacji inwestycji celu publicznego

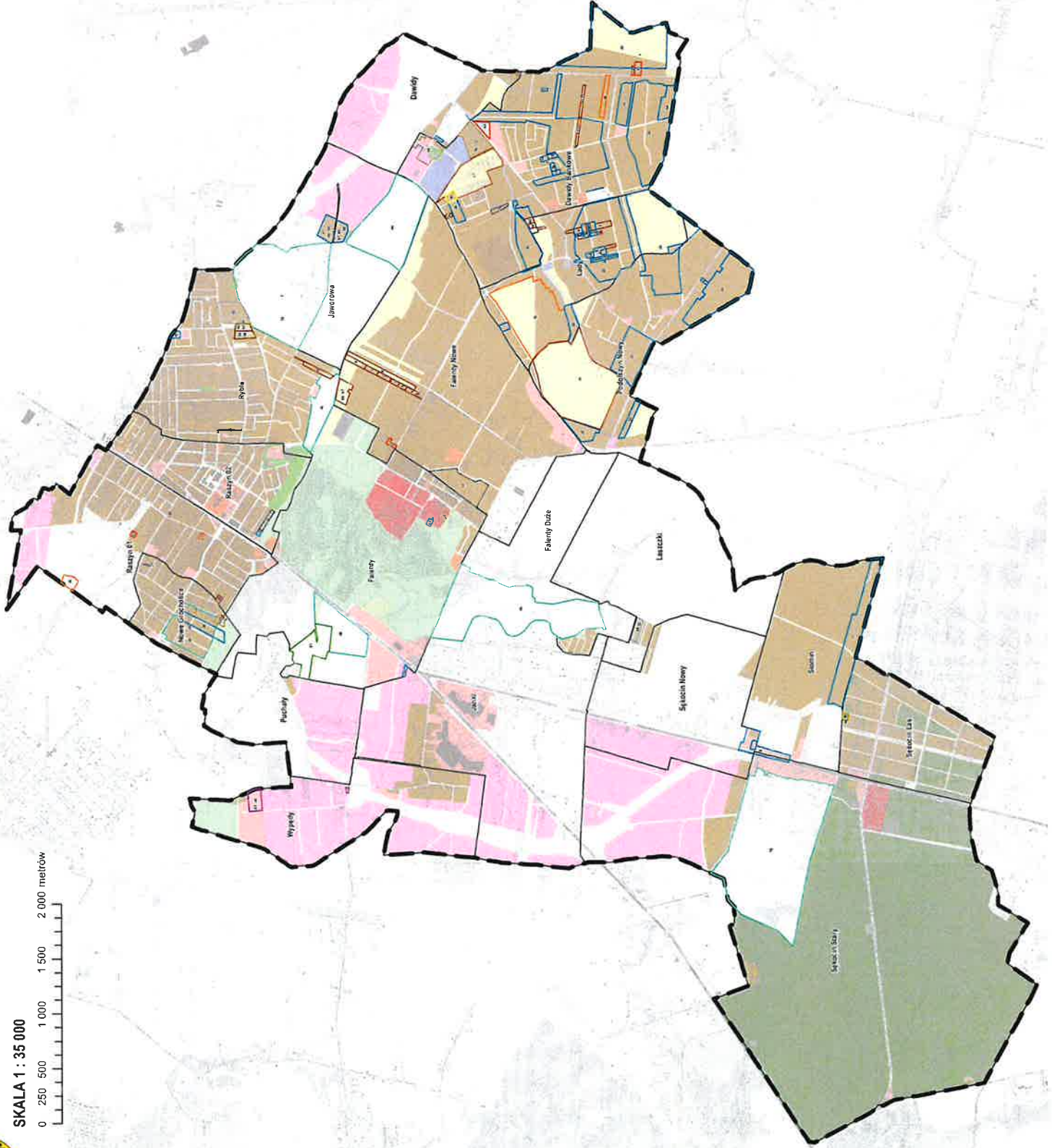




ANALIZA KIERUNKÓW ZMIAN W ZAGOSPODAROWANIU PRZESTRZENNYM GMINY RASZYN ORAZ OCENA AKTUALNOŚCI STUDYUM UWARUNKOWAŃ I KIERUNKÓW ZAGOSPODAROWANIA PRZESTRZENNEGO I PLANÓW MIEJSCOWYCH

SKALA 1 : 35 000

0 250 500 1 000 1 500 2 000 metrów



RYSUNEK 8

Wnioski do mpzp i suikzp na tle przeznaczenia terenów w obowiązujących mpzp

LEGENDA

Granice gminy

Granice obrębów ewidencyjnych

TERENY ZABUDOWY MIESZKANIOWEJ

Zabudowa mieszkaniowa wielorodzinna i usługowa
Zabudowa mieszkaniowa jednorodzinna i usługowa

TERENY ZABUDOWY USŁUGOWEJ

Zabudowa usługowa
Usługi kultury, oświaty i zdrowia
Usługi nauki
Usługi sportu
Zabudowa usługowa, produkcyjna, składy i magazyny

TERENY INFRASTRUKTURY

Tereny infrastruktury technicznej, obiekty specjalne

TERENY ZIELENI

Tereny lasów
Tereny zieleni urządzonej
Tereny zieleni nieurządzonej
Tereny ogrodów działkowych
Tereny rolne
Tereny wód powierzchniowych

INNE

Tereny dróg publicznych
Tereny nie objęte planami miejscowymi

WNIOSKI DO MPZP I SUIKZP

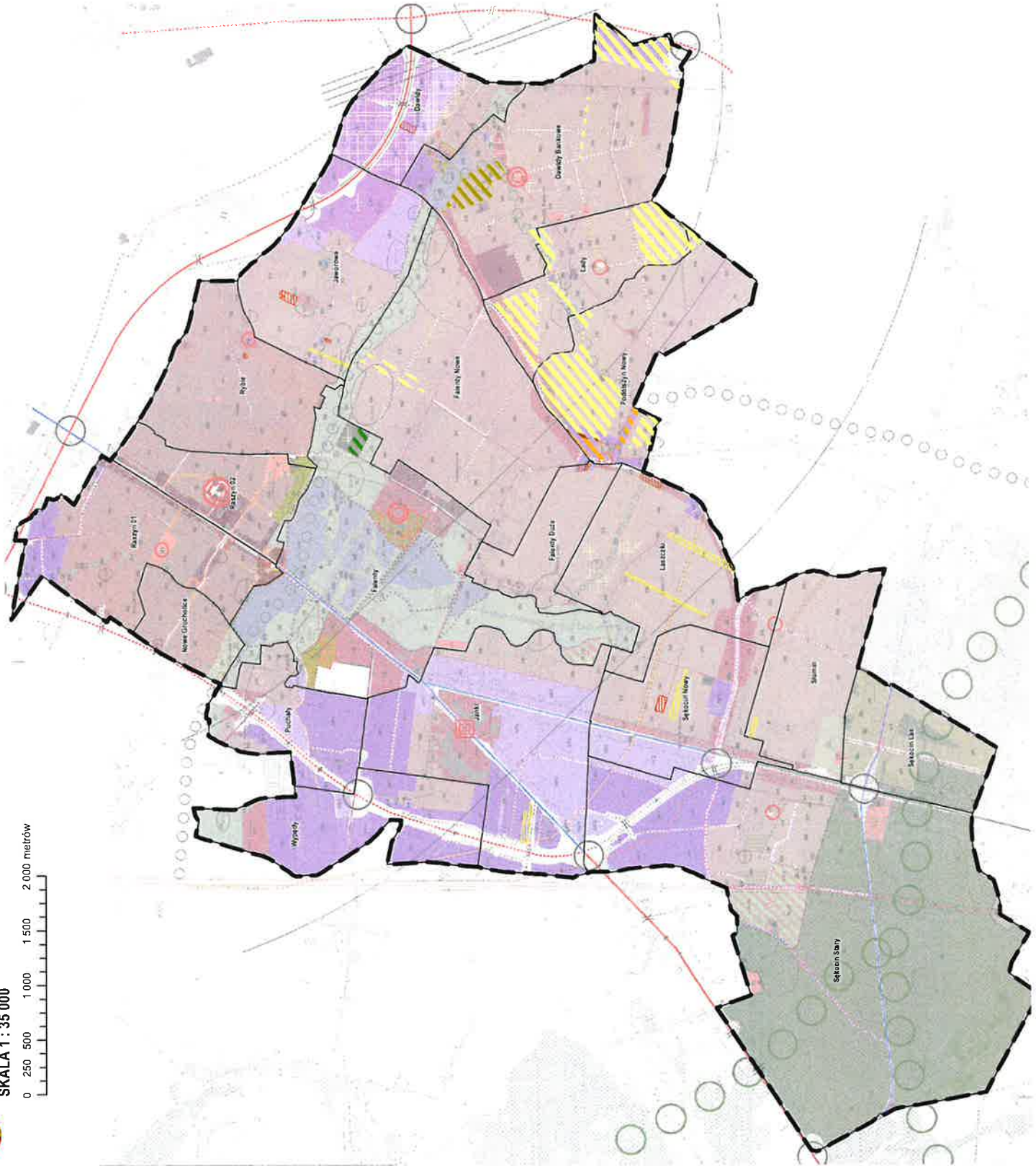
(numery zgodnie z tabelą w części opisowej)

- o zmianę przeznaczenia na zabudowę mieszkaniową jednorodzinną
- o zmianę przeznaczenia na zabudowę mieszkaniową wielorodzinną
- o zmianę przeznaczenia na zabudowę mieszkaniowo-usługową
- o zmianę przeznaczenia na zabudowę mieszkaniową na działkach leśnych
- o zmianę przeznaczenia na zabudowę usługową
- o zmianę przeznaczenia na zabudowę usługowo-produkcyjną
- o dopuszczenie zabudowy hodowlanej
- o powiększenie terenu cmentarza
- o zmiany w zakresie układu komunikacyjnego
- o zmiany w zakresie linii zabudowy
- o zmianę parametrów i wskaźników
- o sporządzenie planu miejscowego



ANALIZA KIERUNKÓW ZMIAN W ZAGOSPODAROWANIU PRZESTRZENNYM GMINY RASZYŃ ORAZ OCENA AKTUALNOŚCI STUDIUM UWARUNKOWAŃ I KIERUNKÓW ZAGOSPODAROWANIA PRZESTRZENNEGO I PLANÓW MIEJSCOWYCH

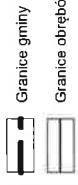
SKALA 1 : 35 000



RYSUNEK 10

Analiza różnic pomiędzy Studium a planami miejscowymi i decyzjami o warunkach zabudowy

LEGENDA



Granice gminy

Granice obrębów ewidencyjnych

Ustalenia miejscowych planów zagospodarowania przestrzennego sprzeczne z ustaleniami Studium (wg. funkcji)

Mieszkalniowa jednorodzinna

Mieszkalniowo-usługowa

Rolnicza

Ośrodek produkcji rolniczej

Parkingu "zielonego"

Wydane decyzje o warunkach zabudowy sprzeczne z ustaleniami Studium (wg. rodzaju zabudowy)

Mieszkalniowa wielorodzinna

Mieszkalniowa jednorodzinna

Usługowa

Zagrodowa